



BACÓ

COLOR SPLASH



KAARAL
PASSION IS AT THE HEART OF BEAUTY

ES

**KAARAL PRESENTA LA NUEVA
COLORACIÓN DIRECTA SEMI
PERMANENTE**

UNA TEXTURA CREMOSA A
BASE DE PIGMENTOS DIRECTOS
Y ENRIQUECIDA CON QUINUA
Y ACEITE DE MACADAMIA PARA
UN RESULTADO DEL COLOR
SORPRENDENTE Y UN CABELLO
RÉGENERADO.

RU

**KAARAL ПРЕДСТАВЛЯЕТ НОВЫЙ
ПОЛУПЕРМАНТНЫЙ ПРЯМОЙ
КРАСИТЕЛЬ**

КРЕМОВАЯ ТЕКСТУРА С
ПИГМЕНТАМИ ПРЯМОГО
ДЕЙСТВИЯ, ОБОГАЩЕННАЯ
МАСЛОМ КИНОА И МАКАДАМИИ,
ОБЕСПЕЧИВАЕТ ПОРАЗИТЕЛЬНЫЙ
РЕЗУЛЬТАТ ОКРАШИВАНИЯ И
ВОССТАНОВЛЕНИЕ ВОЛОС.

PL

**KAARAL PREZENTUJE NOWĄ
RÓŻTRWAŁĄ BEZPOŚREDNIAJĄ
KOLORYZACJĘ**

KREMOWA KONSYSTENCJA Z
BEZPOŚREDNIO WNIKAJĄCYMI
PIGMENTAMI WZBOGACONA
O KOMOSĘ RYŻOWĄ I
OLEJEK MACADAMIA DLA
ZADZIWIWIAJĄCEGO EFEKTU KOLORU I
ZREGENEROWANYCH WŁOSÓW.

CZ

**KAARAL PŘEDSTAVUJE NOVOU
SEMI PERMANENTNÍ BARVU**

S PŘÍMÝMI PIGMENTY KRÉMOVÁ
TEXTURA OBOHACENÁ O QUINOA
A MAKADAMOVÝ OLEJ PRO
PŘEKVAPIVÝ BAREVNÝ VÝSLEDEK A
REGENEROVANÉ VLASY.

PT

**A KAARAL APRESENTA A NOVA
COLORAÇÃO DIRETA SEMI
PERMANENTE**

A TEXTURA CREMOSA COM
PIGMENTOS DIRETOS É ENRIQUECIDA
COM QUINOA E ÓLEO DE
MACADÂMIA PARA UM RESULTADO
DE COR SURPREENDENTE E UM
CABELO REGENERADO.

KAARAL PRESENTS THE NEW SEMI-PERMANENT DIRECT COLOUR

A CREAMY TEXTURE WITH DIRECT PIGMENTS AND ENRICHED WITH
QUINOA AND MACADAMIA OIL FOR A SURPRISING COLOR RESULT AND
REJUVENATED HAIR.



KAARAL PRESENTA IL NUOVO **COLORE DIRETTO** SEMI PERMANENTE
UNA TEXTURE CREMOSA A BASE DI PIGMENTI DIRETTI E ARRICCHITA CON QUINOA E OLIO DI MACADAMIA PER
UN RISULTATO COLORE SORPRENDENTE E UN CAPELLO RIGENERATO.

KAARAL

NATURAL CREATIVITY

THANKS TO THE "READY TO USE" FORMULA, IN A SIMPLE AND FAST WAY YOU CAN PROVIDE VIBRANT FASHION RESULTS AND SIGNIFICANT EFFECTS ON PRE-LIGHTENED HAIR. GIVES BRILLIANCE, REVIVES FADED COLOURS, SMOOTHS THE CUTICLE LAYER WHILE PROVIDING SOFTNESS AND SHINE.

VEGAN FRIENDLY
WITHOUT AMMONIA, MEA AND PARABENS



NATURALE CREATIVITÀ

GRAZIE ALLA FORMULA PRONTA ALL'USO, IN MODO SEMPLICE E VELOCE PUOI DONARE EFFETTI FASHION E DECISI SU CAPELLI PRE-SCHIARITI, ESALTARE LA BRILLANTEZZA, RAVVIVARE I COLORI OPACIZZATI, LEVIGARE LE CUTICOLE E DONARE MORBIDEZZA E COSMETICITÀ.

VEGAN FRIENDLY
SENZA AMMONIACA, MEA E PARABENI

BACÓ

COLOR SPLASH

ES
CREATIVIDAD NATURAL

Gracias a la fórmula lista para usar, de una manera simple y rápida puedes dar resultados fashion vibrantes y decisivos al cabello pre-aclarado, realzar el brillo, reavivar los colores mate, alisar las cutículas y dar suavidad y cosmética.

APTO PARA VEGANOS
Sin: amoníaco, MEA, parabenos

RU
НАСТОЯЩЕЕ ТВОРЧЕСТВО

Благодаря готовой к использованию формуле вы можете простым и быстрым способом добиться ярких модных результатов и выразительных эффектов на предварительно осветленных волосах, придать блеск, оживить тусклые оттенки, разгладить кутикулярный слой, придав мягкость и блеск волосам.

ПОДХОДИТ ВЕГАНАМ
Не содержит: аммиака, МЭА (моноэтаноламина), парабена.

PL
NATURALNA KREATYWNOŚĆ

Dzięki gotowej do użycia formule, w prosty i szybki sposób zapewnia modny dynamiczny efekt i skuteczne działanie na rozjaśnionych włosach, dodaje blasku, ożywia zgaszone kolory, wygładza łuski włosowe zapewniając miękkość i połysk.

PRZYJAZNY DLA WEGAN
Bez: Amoniaku, MEA, Parabenów

CZ
PŘIROZENÁ KREATIVITA

Díky receptuře „připravené k použití“ můžete jednoduchým a rychlým způsobem zajistit zářivé módní výsledky a výrazné efekty na předem zesvětlené vlasy. Dodává jim lesk, hebkost, oživuje vybledlé barvy a vyhlazuje kutikulu.

VHODNÉ PRO VEGANY
Bez: amoniaku, MEA, parabenů

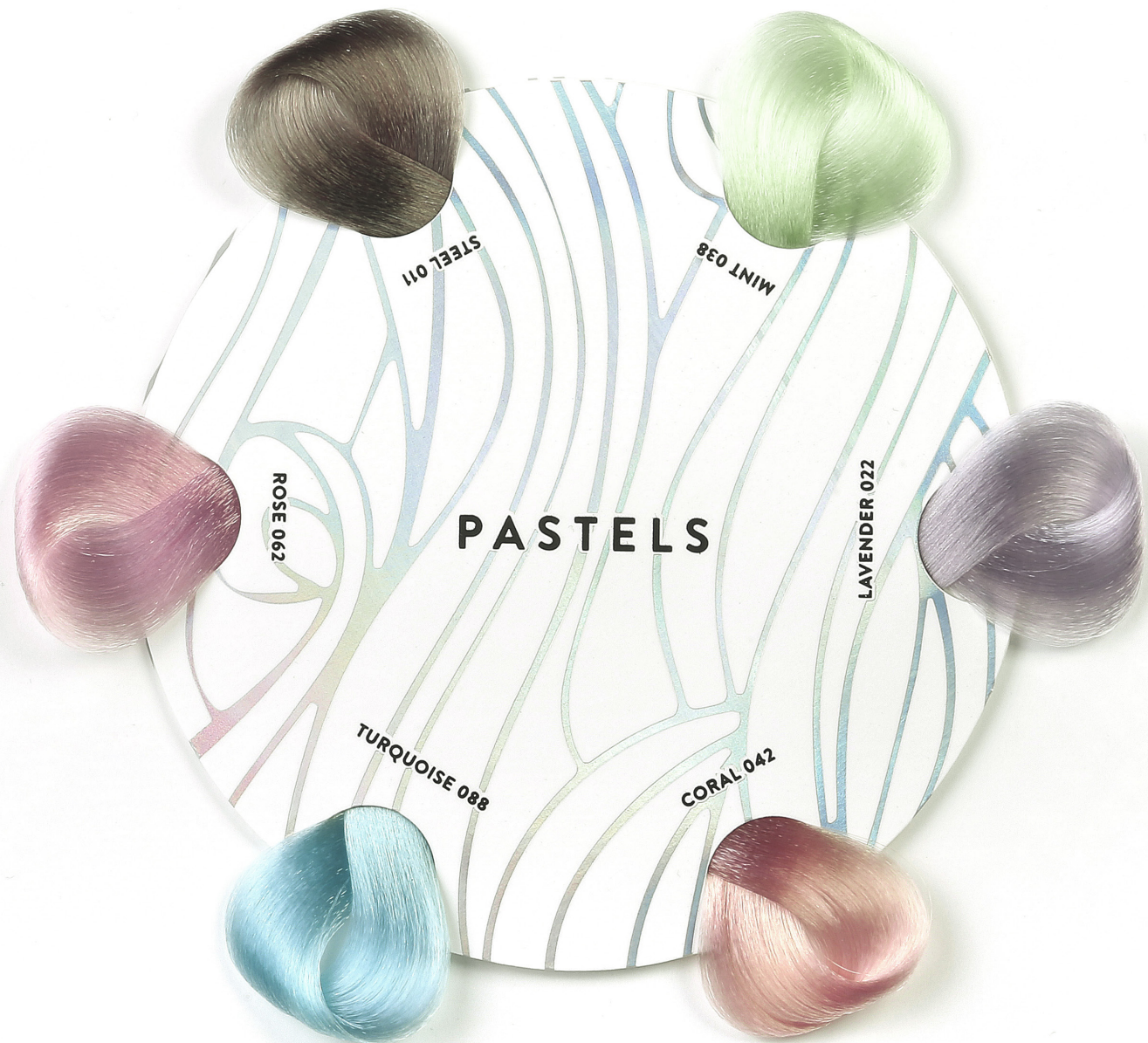
PT
CRIATIVIDADE NATURAL

Graças à sua fórmula “pronta a usar”, de forma simples e rápida pode proporcionar resultados vibrantes e fashion e efeitos significativos em cabelos pré descolorados, dando-lhes brilho, reavivando as cores e suavizando a camada da cutícula. O cabelo fica mais macio e brilhante.

VEGAN FRIENDLY
Sem: amoníaco, MEA, parabenos

KARAL

PASTEL COLOR



TIPS TO USE

When necessary, pre-lighten the hair to the desired level.

For vivid shades, it is recommended to apply from tone 7, depending on the target colour.

For pastel shades, it is recommended to apply from tone 9-10.

WASH AND DRY THE HAIR.

Apply Color Splash, comb to facilitate the correct absorption of the product and process for 20-30 minutes. Rinse well with water and dry. Do not Shampoo.

SUGGERIMENTI DI UTILIZZO

Se necessario, pre-schiarire i capelli fino all'altezza di tono desiderata.

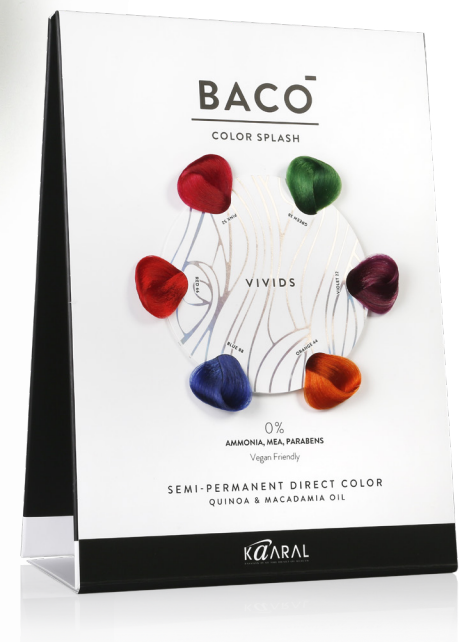
Per le tonalità vivide si consiglia l'applicazione da un'altezza di tono 7 a seconda del colore desiderato.

Per le tonalità pastello si consiglia l'applicazione da un'altezza di tono 9/10.

LAVARE E ASCIUGARE I CAPELLI.

Applicare colorsplash, pettinare per favorire il corretto assorbimento del prodotto e lasciare in posa 20-30 minuti. Al termine del tempo di posa, risciacquare abbondantemente solo con acqua e procedere con l'asciugatura.

VIVID COLOR



ES CONSEJOS PARA SU USO

Si es necesario, aclarar previamente el cabello a la altura del tono deseado. Para tonos vibrantes se recomienda aplicar desde una altura de tono 7, dependiendo del color deseado. Para tonos pastel se recomienda aplicar desde una altura de tono 9/10.

LAVAR Y SECAR EL CABELLO.
Aplicar Color Splash, peinar para facilitar la correcta absorción del producto y dejar actuar 20-30 minutos. Una vez terminado el tiempo de exposición, aclarar abundantemente solo con agua y proceder con el secado.

RU РЕКОМЕНДАЦИИ ПО ИСПОЛЬЗОВАНИЮ

При необходимости предварительно осветлить волосы до желаемого уровня глубины тона. Для получения ярких оттенков рекомендуется использовать на волосах от 7 уровня глубины тона, в зависимости от желаемого цвета. Для пастельных оттенков рекомендуется применять на волосах от 9/10 уровня глубины тона.

ВЫМОЙТЕ И ВЫСУШИТЕ ВОЛОСЫ.
Нанесите краситель Color Splash, расчешите для корректного распределения и впитывания продукта; время выдержки 20-30 минут. Тщательно промойте водой без шампуня и высушите волосы.

PL PORADY

W razie potrzeby wstępnie rozjaśnić włosy do pożądanego poziomu.
Dla uzyskania żywych odcieni: zaleca się nakładanie od poziomu 7, w zależności od pożądanego koloru.
Dla uzyskania odcieni pastelowych: zaleca się nakładanie od poziomu 9/10.
PRZED UŻYCIEM UMYĆ I WYSUSZYĆ WŁOSY.
Następnie nałożyć Color Splash, rozczesać aby ułatwić prawidłowe wchłanianie produktu i pozostawić na 20-30 minut.
Po upływie czasu działania dokładnie spłukać samą wodą i przystąpić do suszenia.

CZ TYPY K POUŽITÍ

V případě potřeby vlasy předem odbarvíte na požadovanou výšku tónu.
Pro výrazné tóny doporučujeme nanášet od výšky 7 v závislosti na požadované barvě.
U pastelových odstínů doporučujeme nanášet od výšky odstínu 9-10.
UMYJTE A VYSUŠTE VLASY.
Naneste Color Splash, pročesťte, aby se přípravek dobře vstřebal, a nechte působit 20-30 minut.
Po skončení doby působení důkladně opláchněte pouze vlažnou vodou a pokračujte v sušení.

PT FORMAS DE USAR

Se for necessário, descolorar os cabelos até à altura de tom desejada.
Para os tons vivos recomenda-se aplicar a partir do tom 7 dependendo da cor desejada.
Para os tons pastel recomenda-se aplicar a partir do tom 9/10.
LAVAR E SECAR O CABELLO.
Aplicar Color Splash, pentear para uniformizar a absorção do produto e deixar atuar por 20-30 minutos. Enxaguar abundantemente apenas com água e secar. Não usar shampoo.

BACÓ

COLOR SPLASH

*Ka*ARAL
PASSION IS AT THE HEART OF BEAUTY

www.kaaral.com



concept: www.design.it