



high definition

CUSTOM MIXING • GEL COLOUR SYSTEM
mezcla personalizada • sistema de gel de color
système à colorant sous forme de gel • mélange personnalisé



MODEL: Katie • NATURAL LEVEL: 6 • BASE COLOUR: HIGH DEFINITION Level 8 Strawberry Blonde and Level 6 Strawberry Blonde
HIGHLIGHT: BLAZING HIGHLIGHTS Warm Copper Blonde Medium LH (GR + BG) • LOWLIGHT: SHADOW LOWLIGHTS Brandy (GN + TG)
STYLIST: Charlie Price • HAIRCOLOUR: Annie Beckenridge Giltz • HAIRCUT: David Steiner
MAKEUP: Rhonda Jackson • PHOTOGRAPHY: Robert Lobatta

Scruples Inc., Dist. • Minneapolis, MN 55044-9009 USA • 1.800.457.0016
Technical 1.888.SCRUPLES (727.8753) • scrupleshaircare.com • 72823-5412 Printed in USA



Scruples



When you dream • • •

• • • do you dream in colour?
Close your eyes, what do you see? Every individual sees the world through a different lens. How you see it defines you as an individual. At Scruples, we value passion and creativity. We see hair as a canvas for your dreams. We believe that beauty is in the eye of the dreamer, and anything you dare to dream can become reality.

Scruples • • • colour your dreams



high definition

CUSTOM MIXING • GEL COLOUR SYSTEM

the purest
COLOUR in its
simplest form



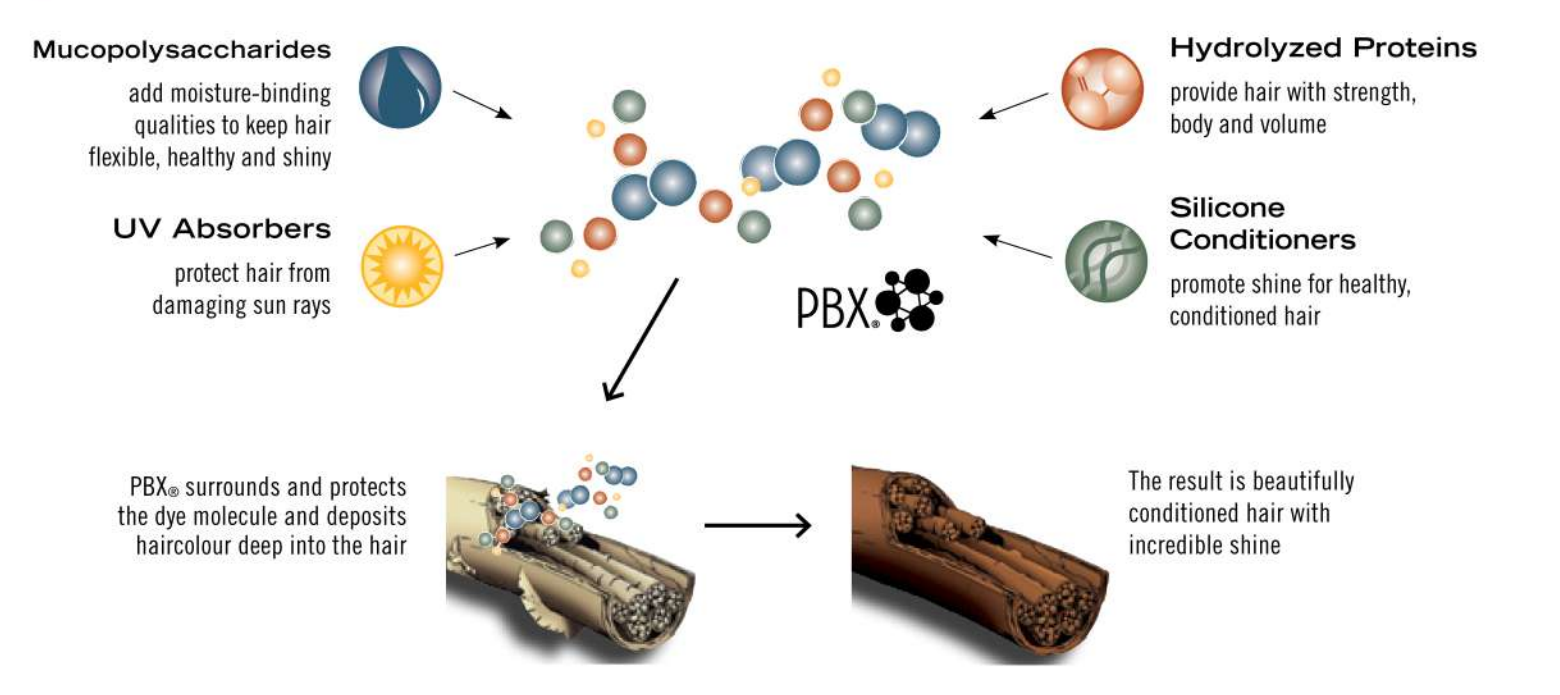
- 10 pure-base mixing colours are all you need to produce over 200 permanent and demi-permanent haircolours
- Low inventory, high profit mixing system reduces salon inventory by 70%
- Complete, unsurpassed gray coverage that stays true and natural
- Thick enough to be applied with a brush yet smooth enough for traditional bottle application
- HIGH DEFINITION is part of Scruples' 3 Dimensional Customized Gel Colour System



mix to create
over 200 shades

Technology

- Scruples' exclusive Protective Barrier Complex (PBX) - shields the haircolour molecule and deposits it deep into the hair
- PBX is a blend of 4 essential ingredients - Mucopolysaccharides, UV Absorbers, Hydrolyzed Proteins and Silicone Conditioners



COMPOSANTS

10 COULEURS PURES DE BASE

	Naturelles	Série fraîche	Série dorée	Série rousse	Transparents
COULEURS	1N Brun noir	1BB Bleu noir	4BV Brun clair frais	4V Brun clair frais	12V Blond frais
					2G Blond foncé doré
					4G Blond doré clair
					8G Blond doré
					3RV Roux foncé frais
					6RG Roux chaud
DE BASE	Neutre	Noir	Bleu violet	Bleu vert	Violet
					Doré
					Doré
					Roux doré
					Roux doré
					Sans pigments

• Le numéro indique le niveau de couleur (de 1 à 12) • La lettre suivant le numéro indique la base de la couleur

INTENSIFICATEURS DE GELS COLORANTS

R - Roux	V - Violet	Rehaussement

• Les intensificateurs de gels colorants ne sont à utiliser qu'avec les formulations de colorants pour cheveux et n'ont pas d'identification de niveau.

• Le rehaussement est une base de colorant de cheveux sans pigments qui permet d'augmenter l'éclaircissement et qui est à utiliser avec les formulations de blond ultra-clair.

SYSTEME A INVENTAIRE LIMITE

Dans un magasin de peinture, vous pouvez choisir entre des centaines d'échantillons de couleur. Le magasin ne possède pas un stock physique de toutes les couleurs proposées. Au lieu de cela, chaque échantillon correspond à une formule créée à partir de 13 pigments de base mélangés à la base de la peinture.

Le système de gels colorants Scruples HIGH DEFINITION incorpore le même concept en utilisant seulement 10 couleurs pures de base à mélanger. Ce système permet aux coloristes professionnels de choisir entre diverses formules de Scruples ou même de créer leurs propres nuances personnalisées et de réduire de 70% l'inventaire du salon de coiffure.

TABLEAU DES NUANCES SOUS-JACENTES

Niveau	Description	Nuance sous-jacente	Base correctrice
12	Blond ultra-clair	Jaune le plus pâle	Violet
10	Blond ultra-pâle	Jaune pâle	Violet
9	Blond très clair	Jaune	Violet
8	Blond clair	Jaune orange	Bleu violet
7	Blond moyen	Orange	Bleu violet
6	Blond foncé	Roux orange	Bleu violet
5	Brun clair	Roux	Bleu violet
4	Brun moyen	Roux violet	Bleu violet
3	Brun foncé	Violet	S/O
2	Brun le plus foncé	Bleu violet	S/O
1	Noir	Bleu	S/O

COLORANT PERMANENT POUR LES CHEVEUX

- Déterminez le niveau de couleur naturelle et le pourcentage de gris à l'aide du détecteur de niveau HIGH DEFINITION.
- Sélectionnez la nuance de colorant de cheveux souhaitée. Si les cheveux ont moins de 50% de gris, utilisez les formulations standard. Pour les cheveux à plus de 50% de gris, utilisez les formulations et instructions pour couverture de gris.
- Déterminez le volume approprié de développeur PURE OXI en consultant le tableau du développeur PURE OXI.
- Remarque : Pour la meilleure couverture de gris possible, utilisez le développeur PURE OXI 20 volumes.
- Instructions pour le mélange : 1 part de gel colorant HIGH DEFINITION avec 1 part de développeur PURE OXI.

TABLEAU DU DEVELOPPEUR PURE OXI

Niveau sur niveau équivalent ou plus foncé	Niveau sur niveau équivalent ou plus foncé

De 1 à 2 niveaux d'éclaircissement

3 niveaux d'éclaircissement

4 niveaux d'éclaircissement

Blonds ultra-clairs

REMARQUE: Lorsque vous employez du développeur semi-permanent sur le cuir chevelu, utilisez toujours du développeur liquide.

- Appliquez sur les cheveux secs à l'aide d'une méthode pour première application ou pour retouche.
 - Traitez pendant le temps nécessaire en fonction du développeur sélectionné à température ambiante.
 - Équilibrez avec la couleur des pointes en utilisant une formule standard mélangée au développeur PURE OXI 10 volumes ou semi-permanent pendant les 5 à 10 dernières minutes du cycle de traitement.
- Rincez le colorant et faites un shampooing; utilisez votre shampooing Scruples préféré. Aspergez de NO H2O2 No Peroxide (sans eau oxygénée), laissez sur les cheveux de 3 à 5 minutes et rincez. Revitalisez les cheveux avec votre après-shampooing Scruples favori.

COUVERTURE DE GRIS

- Déterminez le niveau de couleur naturelle et le pourcentage de gris à l'aide du détecteur de niveau HIGH DEFINITION. Si les cheveux sont gris à plus de 50%, utilisez la formulation de couverture de gris mise en évidence en gris sur le tableau de formulation.
- Sélectionnez la nuance de colorant de cheveux souhaitée.
- Déterminez le volume adéquat du développeur PURE OXI. Utilisez le développeur PURE OXI 20 volumes pour la meilleure couverture de gris possible. Consultez le tableau du développeur PURE OXI pour trouver le volume de développeur et le temps de traitement conseillés.
- Instructions pour le mélange : 1 part de gel colorant HIGH DEFINITION pour 1 part de développeur PURE OXI.
- Appliquez sur les cheveux secs à l'aide d'une méthode pour première application ou pour retouche.
 - Remarque: Faites un équilibrage des pointes à l'aide d'une formule standard mélangée au développeur 10 volumes ou semi-permanent PURE OXI.
 - Remarque: Cette procédure dilue le développeur 40 volumes, qui aura alors l'effet d'un développeur 20 volumes, permettant de doubler la quantité de pigments déposés.
- Rincez le colorant et faites un shampooing; utilisez votre shampooing Scruples préféré. Aspergez de NO H2O2 No Peroxide (sans eau oxygénée), laissez sur les cheveux de 3 à 5 minutes et rincez. Revitalisez les cheveux avec votre après-shampooing Scruples favori.

Cheveux gris résistants :

- Augmentez le temps de traitement de 30 à 45 minutes.

Cheveux gris extrêmement résistants : doublez la charge de colorant

- Sélectionnez une formule parmi les formulations de couverture de gris HIGH DEFINITION.
- Instructions pour le mélange : 2 parts de gel colorant HIGH DEFINITION avec 1 part de développeur PURE OXI.
- Appliquez à l'aide d'une méthode pour première application ou retouche et traitez pendant 30 minutes.
 - Remarque: Cette procédure dilue le développeur 40 volumes, qui aura alors l'effet d'un développeur 20 volumes, permettant de doubler la quantité de pigments déposés.

BLONDS ULTRA-CLAIRS

- Déterminez le niveau de couleur naturel à l'aide du détecteur de niveau HIGH DEFINITION. Les blonds ultra-clairs sont conseillés pour des niveaux naturels de 6 ou plus clairs.
- Sélectionnez une nuance de blond ultra-clair HIGH DEFINITION.
- Instructions pour le mélange : 1/4 d'onze (21 ml) de rehausseur avec 1/4 d'onze (7 ml) de gel colorant HIGH DEFINITION. Ajoutez 2 onces (57 ml) de développeur crème PURE OXI 40 volumes.
- Appliquez à l'aide d'une méthode pour première application ou retouche et traitez pendant 30 à 45 minutes à température ambiante.
 - Remarque: N'équilibrez pas la couleur ou ne rafraîchissez pas les pointes avec la formule blond ultra-clair HIGH DEFINITION. Utilisez une formule de toner HIGH DEFINITION mélangée au développeur semi-permanent PURE OXI. Traitez de 15 à 20 minutes.
- Rincez le colorant et faites un shampooing; utilisez votre shampooing Scruples préféré. Aspergez de NO H2O2 No Peroxide (sans eau oxygénée), laissez sur les cheveux de 3 à 5 minutes et rincez. Revitalisez les cheveux avec votre après-shampooing Scruples favori.

TONER

- Éclaircissez d'abord les cheveux jusqu'à l'obtention d'un jaune pâle avec la poudre éclaircissante POWER BLONDE.
- Choisissez une nuance de toner.
- Instructions pour le mélange : 1 part de formule de toner HIGH DEFINITION pour 1 part de développeur semi-permanent PURE OXI.
- Application pour la première fois - Appliquez la formule de toner aux cheveux humides, du cuir chevelu aux pointes, et traitez de 5 à 20 minutes. Examinez fréquemment.
- Application de retouche - Appliquez la formule de toner à la retouche et traitez de 5 à 15 minutes. Appliquez au reste des cheveux jusqu'à ce que la couleur soit uniforme du cuir chevelu aux pointes.
- Rincez le colorant et faites un shampooing; utilisez votre shampooing Scruples préféré. Aspergez de NO H2O2 No Peroxide (sans eau oxygénée), laissez sur les cheveux de 3 à 5 minutes et rincez. Revitalisez les cheveux avec votre après-shampooing Scruples favori.

TABLEAU D'INTENSIFICATEUR

Base	Roux	Violet
Résultats	Augmente l'éclat des nuances rousses	Neutralise les nuances indésirables de jaune et d'orange (niveaux 7 à 12)

REMARQUE: Jusqu'à 1/2 once (14 ml) d'intensificateur peut être ajoutée aux formules de colorant pour cheveux. Augmentez le développeur en quantité égale

00 BASE TRANSPARENTE

- L'ajout de 1/2 once (14 ml) de base transparente 00 à une formule de colorant allège la formule d'un niveau.

COLORANT DE CHEVEUX SEMI-PERMANENT

- Déterminez le niveau de couleur naturelle et le pourcentage de gris à l'aide du détecteur de niveau HIGH DEFINITION.
- Sélectionnez la nuance de colorant de cheveux souhaitée et la formule standard ou pour couverture de gris. Choisissez une formule d'un niveau plus élevé que le niveau souhaité.
- Instructions pour le mélange : 1 part de gel colorant HIGH DEFINITION pour 1 part de développeur PURE OXI.
- Appliquez une méthode pour première coloration ou retouche.
- Traitement - Traitez les cheveux normaux de 20 à 25 minutes, les cheveux résistants de 25 à 30 minutes. Traitez à température ambiante. Pour les cheveux abîmés ou poreux, il est recommandé de faire un essai sur mèche pour déterminer le temps de traitement exact.
- Rincez le colorant et faites un shampooing; utilisez votre shampooing Scruples préféré. Aspergez de NO H2O2 No Peroxide (sans eau oxygénée), laissez sur les cheveux de 3 à 5 minutes et rincez. Revitalisez les cheveux avec votre après-shampooing Scruples favori.

COLORANT CORRECTEUR

PROBLEME : La couleur est trop claire SOLUTION : Recolorer

- Repigmentez les cheveux. Choisissez la formule de repigmentation correcte à l'aide du tableau de formule de repigmentation.
- Instructions pour le mélange : 1 part de gel colorant HIGH DEFINITION pour 1 part de développeur PURE OXI.
- Appliquez du cuir chevelu aux pointes, partout où les cheveux sont trop clairs.
- Traitez pendant 20 minutes.
- Rincez le colorant et faites un shampooing; utilisez votre shampooing Scruples préféré. Séchez les cheveux.
- Choisissez une nuance de colorant. La formule doit être du même niveau que celle de la repigmentation.
- Instructions pour le mélange : 1 part de gel colorant High Definition pour 1 part de développeur semi-permanent PURE OXI.
- Traitez pendant 20 minutes.
- Rincez le colorant et faites un shampooing; utilisez votre shampooing Scruples préféré. Aspergez de NO H2O2 No Peroxide (sans eau oxygénée), laissez sur les cheveux de 3 à 5 minutes et rincez. Revitalisez les cheveux avec votre après-shampooing Scruples favori.

TABLEAU DE FORMULES DE REPIGMENTATION

10 Blond ultra-pâle	1 once (28 ml) 8G + 1 once 00
9 Blond très clair	1 once 8G + 1 once 00
8 Blond clair	1/2 once (21 ml) 8G + 1/2 once (7 ml) 8G + 1 once 00
7 Blond moyen	1 1/4 onces (35 ml) 8G + 1/4 once 6RG + 1/2 once (14 ml) 00
6 Blond foncé	1 1/4 onces 8G + 1/4 once 6RG + 1/4 once 00
5 Brun clair	1/2 once 8G + 1/2 once 6RG + 1/2 once 00
4 Brun moyen	1/2 once 8G + 1/2 once 4G + 1 once 6RG
3 Brun foncé	1/2 once 8G + 1/2 once 3RV + 1 once 6RG
2 Brun le plus foncé	1/2 onces 2G + 1/4 onces 3RV + 1/4 onces 6RG
1 Noir	1/4 onces 2G + 1/4 onces 3RV + 1/4 onces 6RG

Faites un essai sur une mèche pour déterminer la formule de repigmentation et de colorant, ainsi que le temps de traitement.

Systeme à gel colorant infusé de remplisseur SHADOW LOWLIGHTS pour corriger la couleur

Le moyen le plus simple de remettre de la couleur dans des cheveux décolorés est d'utiliser Scruples SHADOW LOWLIGHTS. SHADOW LOWLIGHTS ne se contente pas d'insérer la formule de remplisseur nécessaire dans le gel colorant, éliminant ainsi l'étape de repigmentation. Ce produit vous permet de jongler avec 18 nuances de belles mèches foncées à l'aspect très naturel qui hydratent les cheveux et les rendent extra-brillants. Ajoutez des accents, ou une coloration complète, sur tous les cheveux, avec des résultats exacts à chaque fois.

Procédure d'essai sur mèche

Pour les cheveux très abîmés ou poreux, un essai sur mèche est conseillé lors de l'application du gel colorant HIGH DEFINITION aux cheveux défrisés, raidis ou colorés chimiquement à l'aide d'un produit non professionnel. Les cheveux abîmés par une décoloration excessive peuvent ne pas pouvoir conserver le colorant permanent à cause du mauvais état dans lequel ils se trouvent. Le revitalisant Scruples ER Emergency Repair Conditioner est recommandé comme traitement pour améliorer l'état de ces cheveux.

Nuance sous-jacente+couleur de base Scruples sélectionnée=résultat définitif

