



illusionist
crema para reflejos brillantes

¡No podrá creer lo que ve!

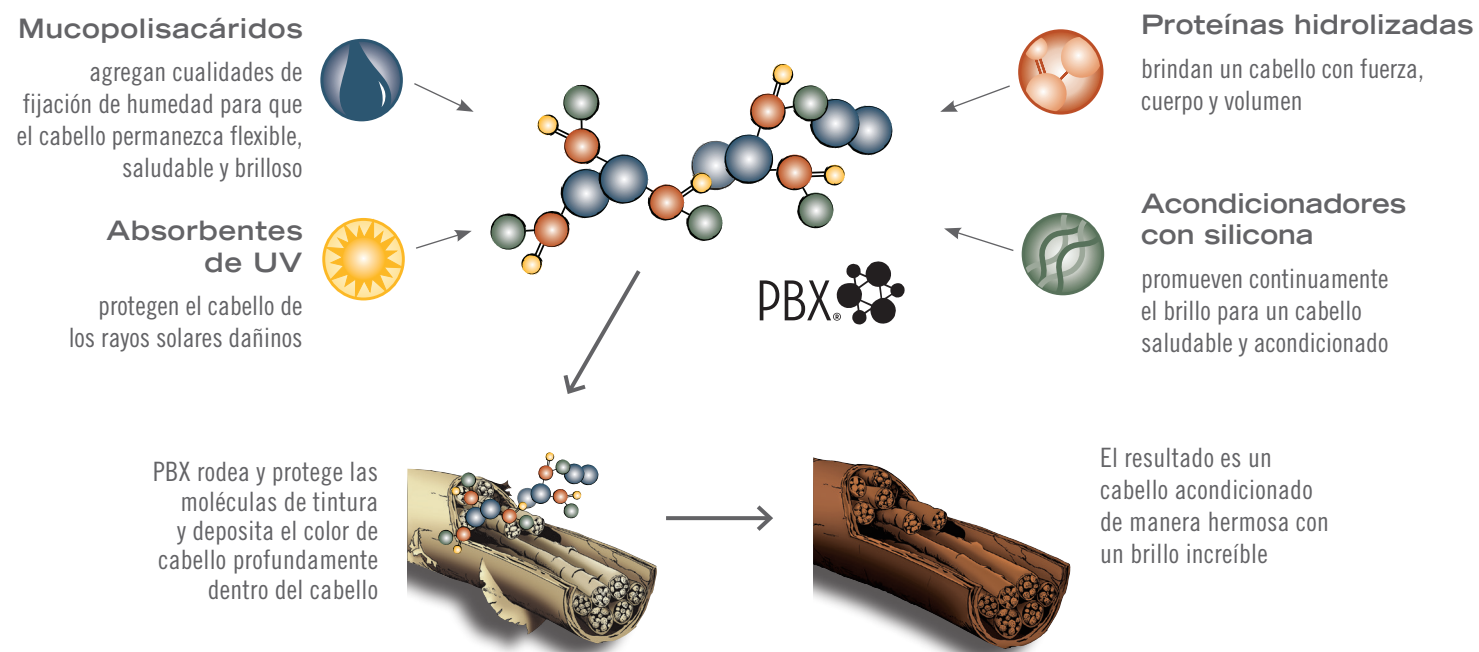


- Los reflejos con bajo contenido de amoníaco que se preparan en 1 paso les ahorran tiempo a los coloristas y dejan el cabello con un aspecto sedoso
- Ofrece creatividad ilimitada con el potenciador controlado desde un nivel tan delicado como 1 hasta un nivel tan dramático que va más allá de los 7 niveles
- Opciones de fórmulas para reflejos que van desde el cabello natural hasta el cabello tratado con color
- Fórmulas increíbles de retoque de base ofrecen técnicas creativas para hacer reflejos y suavizar el contraste entre el cabello natural y el cabello con reflejos
- Enriquecido con acai berry, extracto de flores de acacias, aloe vera y aceite de aguacate



8 reflejos brillantes que van desde el rojo intenso y el cobrizo hasta el rubio luminoso

LA TECNOLOGÍA PBX es una mezcla de 4 ingredientes esenciales



illusionist
BRILLIANT CREME HIGHLIGHTS

You won't believe your eyes!

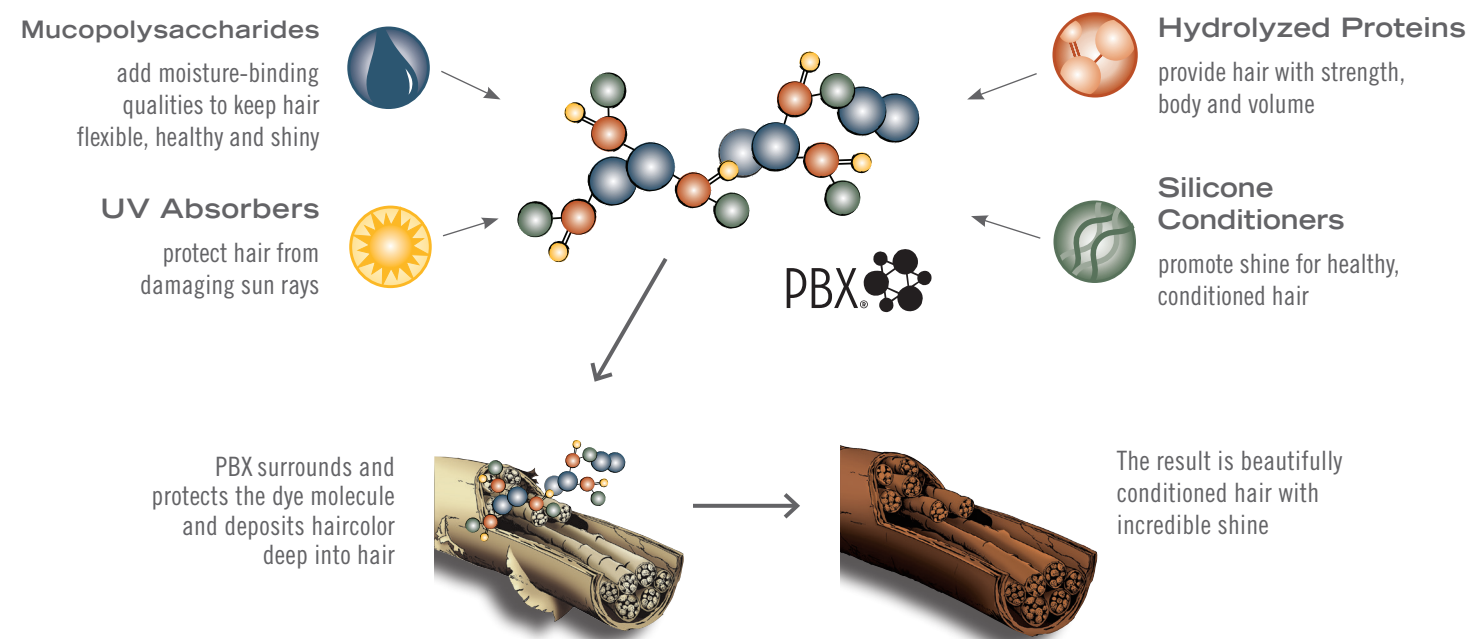


- 1 step low-ammonia highlights save colorists time and leave hair silky
- Offers unlimited creativity with controlled lift from as subtle as 1 level to as dramatic as beyond 7 levels
- Formulation options for highlighting through natural or color treated hair
- Amazing base break formulas offer a creative lightening technique to soften the contrast between natural and highlighted hair
- Enriched with açai berry, acacia flower extract, aloe vera and avocado oil



8 brilliant highlights ranging from intense reds and coppers to luminous blondes

TECHNOLOGY PBX is a blend of 4 essential ingredients



Scruples

illusionist
BRILLIANT CREME HIGHLIGHTS
crema para reflejos brillantes • crème brillante pour mèches claires



Scruples Inc., Dist. • Lakerville, MN 55044-9009 USA • 1.800.457.0016
Technical 1.888.SCRUPLES (727.8753) • scruples@scruples.com • 728290-6-515 Printed in USA

MODEL: • Hannah • styled level 5
BASE BREAK: • ILLUSIONIST Shampoo 8M
DIMENSION COLOR 1: • ILLUSIONIST Shampoo 8M
DIMENSION COLOR 2: • ILLUSIONIST Shampoo 8M
SECTION STYLING: • CHINA PINK MIRROR • KIMBERLY HANCOCK • Chris Dove
HAIR: • Kim • PHOTOGRAPHY: • RIGGS + BISHOP at THE ARTISTS

HAIR COLOR LEVEL (Underlying Tone) • NIVEL DE COLOR DEL CABELLO (Tono subyacente) • NIVEL DE COLORACIÓN (Ton subyacente)

HAIR COLOR LEVEL (Underlying Tone) NIVEL DE COLOR DEL CABELLO (Tono subyacente) • NIVEL DE COLORACIÓN (Ton subyacente)	Crimson Carmesi Cramisí		Scarlet Escarlata Escarlate		Spiced Rum Ron picante Rhum épice		Gold Coast Costa Dorada Côte d'or		Candlelight Luz de Vela Lueur de chandelle		Sandstorm Tormenta de arena Tempête de sable		Spotlight Luz de reflexión Projecteur		Bombshell Rubio explosión Bombe	
	4RV		4R		6AN		7GN		7N		8AN		8N		9AV	
	Natural Natural	Color Treated Con tinte Coloré	Natural Natural	Color Treated Con tinte Coloré	Natural Natural	Color Treated Con tinte Coloré	Natural Natural	Color Treated Con tinte Coloré	Natural Natural	Color Treated Con tinte Coloré	Natural Natural	Color Treated Con tinte Coloré	Natural Natural	Color Treated Con tinte Coloré	Natural Natural	Color Treated Con tinte Coloré
10 (pale yellow) (amarillo pálido) (jaune pâle)	Scoop(s) accelerator powder Cacillo(s) polvo del acelerador Cuilleré(s) poudre d'accélérateur								1 + 1½ oz 10 VOL	2 + 1½ oz 10 VOL	1 + 1½ oz 10 VOL	2 + 1½ oz 10 VOL	1 + 1½ oz 20 VOL	2 + 1½ oz 20 VOL	2 + 1½ oz 20 VOL	3 + 2 oz 20 VOL
9 (yellow) (amarillo) (jaune)	Lightening applications will not completely remove previously deposited red shades. The hair will retain pale red or orange pigment. Las aplicaciones de iluminador no eliminarán los tonos rojos previos. El cabello conservará un pigmento residual rojo pálido o anaranjado. Les applications éclaircissantes n'enlèveront pas tout à fait les tons roux appliqués précédemment. Les cheveux conserveront une pigmentation rousse pâle ou orangée.															
8 (yellow-orange) (amarillo-anaranjado) (jaune orangé)	For optimal vibrancy over color treated hair at levels 1 – 3, process Crimson (4RV) and Scarlet (4R) with heat. To refresh red shades, mix 1 application color with 1.5 oz PURE OXI Demi-Permanent Creme Developer and process for up to 5 minutes. Para obtener una óptima vitalidad sobre el cabello tratado con color en niveles 1 a 3, procesar Carmesi (4RV) y Escarlata (4R) con calor. Para refrescar los tonos rojos, mezclar 1 aplicación de color con 1.5 oz de Desarrollador en Crema Semi-Permanente PURE OXI y procesar por hasta 5 minutos.															
7 (orange) (anaranjado) (orange)	Pour le plus d'effet possible des cheveux colorés à des niveaux 1 à 3, faites un traitement à la chaleur des couleurs Carmesi (4RV) et Escarlata (4R). Pour rafraîchir les tons roux, mélangez une application de couleur avec 1.5 once de Développeur Crème semi-permanente PURE OXI et traitez pendant 5 minutes maximum.															
6 (red-orange) (rojo-anaranjado) (rouge-orangé)	1½ oz 10 VOL	1½ oz 20 VOL	1½ oz 10 VOL	1½ oz 20 VOL	1½ oz 20 VOL	1 + 1½ oz 10 VOL	1 + 1½ oz 10 VOL	2 + 1½ oz 10 VOL	2 + 1½ oz 10 VOL	2 + 1½ oz 20 VOL	3 + 2 oz 20 VOL	2 + 1½ oz 20 VOL	3 + 2 oz 20 VOL	3 + 2 oz 20 VOL	3 + 2 oz 20 VOL	4 + 2 oz 20 VOL
5 (red) (rojo) (rouge)	1½ oz 10 VOL	1½ oz 20 VOL	1½ oz 10 VOL	1½ oz 20 VOL	1½ oz 20 VOL	1 + 1½ oz 10 VOL	1 + 1½ oz 20 VOL	2 + 1½ oz 10 VOL	2 + 1½ oz 20 VOL	2 + 2 oz 20 VOL	3 + 2 oz 20 VOL	4 + 2 oz 20 VOL	3 + 2 oz 20 VOL	4 + 2 oz 20 VOL	4 + 2 oz 20 VOL	5 + 2½ oz 20 VOL
4 (red-violet) (rojo-violeta) (rouge-violet)	1½ oz 10 VOL	1½ oz 30 VOL	1½ oz 10 VOL	1½ oz 30 VOL	1½ oz 20 VOL	1 + 1½ oz 20 VOL	2 + 1½ oz 20 VOL	3 + 2 oz 20 VOL	2 + 1½ oz 20 VOL	3 + 2 oz 20 VOL	3 + 2 oz 20 VOL	4 + 2 oz 20 VOL	3 + 2 oz 20 VOL	4 + 2 oz 20 VOL		
3 (violet) (violeta) (violet)	1½ oz 20 VOL	1½ oz 30 VOL	1½ oz 20 VOL	1½ oz 30 VOL	1½ oz 30 VOL	1 + 1½ oz 20 VOL	2 + 1½ oz 20 VOL	3 + 2 oz 20 VOL	4 + 2 oz 20 VOL	4 + 2 oz 30 VOL	4 + 2 oz 20 VOL	4 + 2 oz 30 VOL	CONVERSION CHART TABLA DE CONVERSIÓN • TABLEAU DE CONVERSION			
2 (blue-violet) (azul-violeta) (bleu-violet)	1½ oz 20 VOL	1½ oz 40 VOL	1½ oz 20 VOL	1½ oz 40 VOL	1½ oz 40 VOL	2 + 1½ oz 20 VOL	4 + 2 oz 20 VOL	5 + 2½ oz 20 VOL	5 + 2½ oz 20 VOL	5 + 2½ oz 30 VOL						
1 (blue) (azul) (bleu)	1½ oz 20 VOL	1½ oz 40 VOL	1½ oz 20 VOL	1½ oz 40 VOL	1½ oz 40 VOL	2 + 1½ oz 20 VOL	4 + 2 oz 20 VOL	5 + 2½ oz 20 VOL	Technical Assistance 1.888.SCRUPLES (727.8753)							

CAUTION: Using red shades (4RV and 4R) on the same head of hair with blonde shades is not recommended.

ADVERTENCIA: No se recomienda usar tonos rojos (4RV y 4R) en la misma cabellera con tonos rubios suaves.

ATTENTION : L'utilisation de tons roux (4RV et 4R) sur la même chevelure que des tons blonds clairs est déconseillée.

HIGHLIGHTING PROCEDURE

- Determine the client's hair color level. If between levels, always formulate to the darker level.
- | Percentage of Gray | Recommended ILLUSIONIST Shades |
|--------------------|--|
| 0 – 25% | Select highlight shades recommended for the hair color level |
| 25 – 50% | 6AN, 7GN, 7N, 8AN, 8N, 9AV |
| 50 – 75% | 8AN, 8N, 9AV |
| 75 – 100% | Not recommended unless precolored |
- Refer to ILLUSIONIST Formulation Chart to determine the highlighting formula needed. **NOTE:** Do not combine creme highlight shades.

PROCEDIMIENTO DE REFLEJOS

- Determinar el nivel de color de cabello del cliente. Si el color de cabello está en niveles intermedios, formular siempre el nivel más oscuro.
- | Porcentaje de canas | Tonos ILLUSIONIST recomendados |
|---------------------|---|
| 0 – 25% | Seleccionar los tonos de reflejos recomendados para el color de cabello |
| 25 – 50% | 6AN, 7GN, 7N, 8AN, 8N, 9AV |
| 50 – 75% | 8AN, 8N, 9AV |
| 75 – 100% | No se recomienda a menos que se haya aplicado color previamente |
- Consultar la Tabla de Fórmulas ILLUSIONIST para determinar la fórmula de reflejos necesaria. **NOTA:** No combinar los tonos de reflejos en crema.

PROCÉDURE POUR MÊCHES CLAIRES

- Déterminer le niveau de couleur des cheveux du/de la client(e) Entre deux niveaux, utilisez toujours la formule pour le niveau le plus foncé.
- | Pourcentage de gris | Tons ILLUSIONIST conseillés |
|---------------------|--|
| 0 – 25% | Sélectionner les tons de mèches claires conseillés pour le niveau de couleur des cheveux |
| 25 – 50% | 6AN, 7GN, 7N, 8AN, 8N, 9AV |
| 50 – 75% | 8AN, 8N, 9AV |
| 75 – 100% | Non conseillé sauf si les cheveux sont déjà colorés |
- Consultez le tableau de formulation d'ILLUSIONIST pour déterminer la formule nécessaire pour les mèches claires. **REMARQUE :** Ne combinez pas les tons de crème pour mèches claires

3. Measure the recommended scoops of accelerator powder.

MIXING PROCEDURE

STEP 1	STEP 2	STEP 3	STEP 4
Measure level scoops	Measure 1 application	Measure developer	Mix all

Reduce all components in formula by half if a small amount of highlighting mixture is needed. **NOTE:** 4RV and 4R shades do not require accelerator powder.

- Apply highlighting mixture to dry hair using an off-the-scalp highlighting method (weaving, slicing or block coloring).

3. Medir los cacillos recomendados de polvo acelerador.

PROCEDIMIENTO DE MEZCLA

PASO 1	PASO 2	PASO 3	PASO 4
Medir el nivel de los cacillos	Medir 1 aplicación	Medir al desarrollador	Mezclar todo

Reducir todos los componentes de la fórmula a la mitad si se necesita sólo una pequeña cantidad de mezcla para reflejos. **NOTA:** Los tonos 4RV y 4R no requieren polvo acelerador.

- Aplicar la mezcla de reflejos usando el método de reflejos sin contacto con el cuero cabelludo (entretrejado, panelado o coloración en bloques).

3. Mesurez le nombre conseillé de cuillerées de poudre d'accélérateur.

PROCÉDURE À SUIVRE POUR LE MÉLANGE

ÉTAPE 1	ÉTAPE 2	ÉTAPE 3	ÉTAPE 4
Mesurer les cuillerées rases	Mesurer 1 application	Mesurer le développeur	Tout mélanger

Diminuez de moitié tous les composants de la formule s'il ne faut qu'une petite quantité de mélange pour mèches claires. **REMARQUE :** Les tons 4RV et 4R n'exigent pas l'utilisation de poudre d'accélérateur.

- Appliquez le mélange pour faire les mèches claires sur les cheveux secs, avec une méthode qui évite le cuir chevelu (par tissage, tranches ou coloration en bloc).

5. Process.

PROCESSING TIMES

Room temperature	Under heated dryer (medium temperature) with a 5-minute cool down
30 – 45 minutes	15 – 30 minutes

- To remove highlighting mixture, shampoo with preferred Scruples shampoo. Apply Scruples NO H2O2 No Peroxide, leave on 3 – 5 minutes then rinse. Condition with preferred Scruples conditioner.

5. Procesar.

TIEMPOS DE PROCESAMIENTO

Temperatura ambiente	En un secador con aire caliente (temperatura media) dejando enfriar durante 5 minutos
30 – 45 minutos	15 – 30 minutos

- Para quitar la mezcla de reflejos, lavar con el champú Scruples preferido. Aplicar Scruples NO H2O2 Sin Peróxido, dejar durante 3 a 5 minutos y enjuagar. Acondicionar con el acondicionador Scruples preferido.

5. Traitement.

DURÉE DE TRAITEMENT

À température ambiante	Sous un casque sèche-cheveux chaud (à température moyenne) avec période de refroidissement de 5 minutes
30 – 45 minutes	15 – 30 minutes

- Pour enlever le mélange pour mèches claires, lavez les cheveux avec votre shampoing Scruples préféré. Appliquez Scruples NO H2O2 sans peroxyde, laissez agir 3 à 5 minutes avant de rincer. Appliquez votre après-shampoing Scruples préféré.

BASE BREAKING PROCEDURE

BREAKING THE BASE FORMULATION CHART

Natural Hair Color Level	ILLUSIONIST Shade Selection	Slight Break ½ – 1 level of lift	Light Break 1 – 2 levels of lift
5 – 6	1 application 8AN Sandstorm	2½ oz PURE OXI 10 Volume Creme Developer	2½ oz PURE OXI 20 Volume Creme Developer
7 – 10	1 application 9AV Bombshell	2½ oz PURE OXI 10 Volume Creme Developer	2½ oz PURE OXI 20 Volume Creme Developer

Apply to regrowth area and process 10 – 15 minutes. Recommended for hair that is 75% or more highlighted.

- Base breaking is not recommended for natural levels 1 – 4.
- Rinse the base break formula between highlights prior to removing foils or color papers to help prevent unwanted toning. Proceed with step 6 in the Highlighting Procedure.

PROCEDIMIENTO DE DECOLORACIÓN

TABLA DE FÓRMULAS PARA DECOLORAR

Nivel de color de cabello natural	Elección de tono ILLUSIONIST	Levemente decolorado 1/2–1 nivel de potencia	Ligeramente decolorado 1–2 niveles de potencia
5 – 6	1 aplicación de 8AN Tormenta de Arena	2½ oz Desarrollador en Crema de Volumen 10 PURE OXI	2½ oz Desarrollador en Crema de Volumen 20 PURE OXI
7 – 10	1 aplicación de 9AV Rubio Explosión	2½ oz Desarrollador en Crema de Volumen 10 PURE OXI	2½ oz Desarrollador en Crema de Volumen 20 PURE OXI

Aplicar en el área de la raíz y dejar procesar de 10 a 15 minutos. Recomendado para cabellos con un 75% de reflejos o más.

- No se recomienda decolorar para niveles 1 – 4.
- Enjuagar la fórmula para decolorar aplicada entre los reflejos antes de quitar los papeles de aluminio para coloración o los papeles para coloración para evitar tonos no deseados. Continuar con el paso 6 del Procedimiento de Reflejos.

PROCÉDURE DE «CASSURE DE LA BASE»

TABLAU DE FORMULATION POUR «CASSURE DE LA BASE»

Niveau de couleur des cheveux naturels	Sélection du ton ILLUSIONIST	Cassure très légère, éclaircissement de ½ à 1 niveau	Cassure légère, éclaircissement de 1 à 2 niveaux
5 – 6	1 application de 8AN Tempête	2½ onces de développeur crème PURE OXI 10 volumes	2½ onces de développeur crème PURE OXI 20 volumes
7 – 10	1 application 9AV Bombshell	2½ onces de développeur crème PURE OXI 10 volumes	2½ onces de développeur crème PURE OXI 20 volumes

Appliquez sur la racine et traitez pendant 10 à 15 minutes. Conseillé pour les cheveux à 75% de mèches claires ou davantage.

- La « cassure de la base » n'est pas conseillée pour les niveaux naturels de 1 à 4.
- Rincez la formule de « cassure de la base » entre les mèches claires avant d'ôter les feuilles d'aluminium ou de papier coloré pour empêcher un adoucissement indésirable. Passez à l'étape 6 de la procédure pour mèches claires.

- La crème pour mèches claires en 1 étape à basse teneur en ammoniacque fait gagner du temps aux coloristes et donnent aux cheveux une texture soyeuse.
- Permet de donner libre cours à la créativité, avec des éclaircissements allant de la subtilité d'un niveau 1 aux effets spectaculaires dépassant 7 niveaux.
- Options de formulation pour mèches claires sur cheveux naturels ou colorés
- Des formules étonnantes de « cassure de la base » proposent une technique d'éclaircissement créative permettant d'adoucir le contraste entre cheveux naturels et mèches claires
- Crèmes enrichies à l'acai berry, à l'extrait de fleur d'acacia, à l'aloès et à l'huile d'avocat



8 mèches claires brillantes allant **des roux et cuivres intenses** aux **blonds lumineux**



illusionist
crème brillante pour mèches claires

Vous n'en croirez pas vos yeux!



LA TECHNOLOGIE PBX est un mélange de 4 ingrédients essentiels

- Les mucopolysaccharides maintiennent l'hydratation de vos cheveux pour qu'ils restent souples, sains et brillants
- Les protéines hydrolysées confèrent à vos cheveux plus de force, de corps et d'épaisseur
- Les absorbeurs de rayons ultra-violetts protègent vos cheveux des dégâts des rayons du soleil
- Des revitalisants à la silicone rendent vos cheveux brillants, pour un aspect sain et revitalisé

PBX entoure et protège les molécules de colorant et fait pénétrer profondément la couleur dans les cheveux

Le résultat est une belle chevelure, bien revitalisée, d'un brillant incroyable