



COLOR NOURISHING  
PERMANENT HAIR COLOR  
WALLCHART



**KARAL**  
PASSION IS AT THE HEART OF BEAUTY

# MARAES

THE MONOI RITUAL

UNSPASSABLE NOURISHMENT INTENSE PROTECTION BRILLIANT COLOR

**MARAES PERMANENT HAIR COLOR**  
Maraes Permanent Hair Color is an ammonia free hair coloring system formulated to meet the needs of even the most demanding clients who, over the years, are becoming more and more knowledgeable and are always on the lookout for gentle coloring products that are kind to the scalp, while giving extra shine and hydration to the hair.



**MONOI**

a source of health and strength for your hair

The key ingredient of the Maraes range is Monoi de Tahiti® (certified ORGANIC), an organic oil obtained from the 'entourage' of Copra Oil and Tare Tahiti flowers. Copra Oil is extracted from coconuts through a boiling and pressing process and then blended with Tare Flowers and left to steep in special emulsions for 12 days. After this, the oil is left to rest for 24 hours before being filtered and enriched with antioxidant solutions.

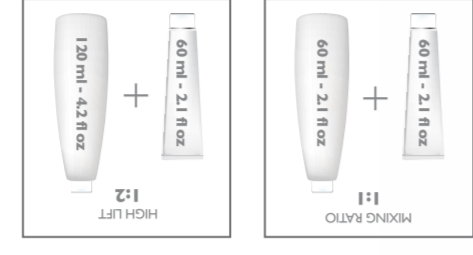
Precious Monoi de Tahiti combined with natural antioxidants is gentle on hair, it makes the coloring process a truly enjoyable experience and gives us a special formula free of aggressive substances.



• No Ammonia • No PPD • No SLES • No Parabens • No Gluten

- As well as a complete coloring system consisting of: Copper, Red, Violet, Mahogany and cool and warm Browns;
- More than 50 amazing shades divided into Natural, Ash, Gold, 3 High Lift Shades;
- 5 Intensifiers;
- 4 Developers to choose from depending on the desired result;
- Lightening Oil with controlled action.

Join us as we discover Maraes. THE NEW ERA OF COLOR CARE.



Size: 60 ml

An innovative permanent oxidation hair coloring system free of ammonia, PPD, gluten, parabens and SLES. An effective reconstruction and regeneration treatment for hair, thanks to the precious ingredients in the formula such as Monoi de Tahiti and Beeswax that protect hair, preventing excessive loss of hydration. The Formula nourishes the hair, plumping it from the inside out. The soft texture of the coloring cream makes it easy to apply and the special soothing ingredients help carry the pigments inside the hair shaft. The purity of the color pigments guarantees maximum coverage and color intensity. Maraes leaves the hair soft, healthy and shiny.

For best color results, mix with Maraes Developer with a 1:1 mixing ratio for all colors and 1:2 for high lift colors. Combining Maraes Color with Maraes Developers enhances the result of the color service. The developers are enriched with restorative, conditioning active ingredients that deliver vibrant tones, long-lasting color, incredible hydration and nourishment for the hair.

100% gray/white hair coverage. Lightens over 4 levels. Monoi de Tahiti® Certified Organic. Dermatologically tested. Features: NO Ammonia/PPD/SLES/Parabens/Gluten



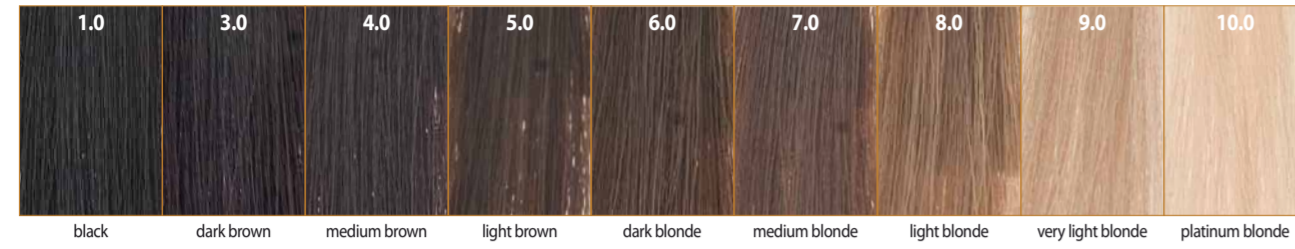
**KARAL**  
PASSION IS AT THE HEART OF BEAUTY

www.kaaral.com  
f t p y i n @

Discover the product. Download Maraes APP from..



## Natural



## Ash



## Gold



## Copper



## Red



## Violet



## Mahogany



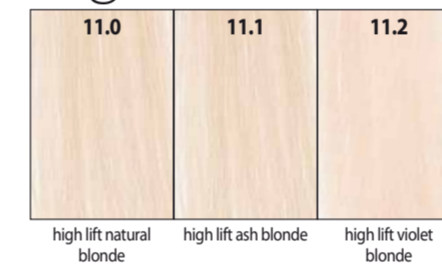
## Brunette cool



## Brunette warm



## High lift



## Intensifier



### 1<sup>st</sup> STEP - Consultation & Mix Ratio

- Assess the natural level of your client's hair by using the natural level color swatches in the Color Swatch Book.
- Identify your target color. This will tell you if you are going lighter, darker or staying on the same level. [It will help you later when deciding your developer strength and development time.]

### MIXING RATIO 1:1 HIGH LIFT 1:2

| Target color                            | Maraes Developer | Development time |
|---|------------------|------------------|
| Toning Highlights                       | 10 vol. (3%)     | 35 minutes       |
| Same level or darker                    | 20 vol. (6%)     | 35 minutes       |
| 1 to 3 levels                           | 30 vol. (9%)     | 35 minutes       |
| 4-5 levels lighter<br>High lift blondes | 40 vol. (12%)    | 45 minutes       |

### 2<sup>nd</sup> STEP - Application

- First time application**  
After mixing your desired target color apply to the lengths and ends of the hair, 1/2 inch away from the scalp. Develop 15 minutes. Mix fresh color. Apply to the root area of the hair. Develop full development time [35 or 45 minutes].
- White/ Grey/ Non Pigmented Hair**  
When dealing with Non Pigmented Hair when using a color tone other than a 'natural' [0 color] mix a natural color [0] of the same level as your target color (e.g. 7.43 mix with 7.0).  
The mix ratio depends on the amount of non-pigmented hair and its texture.
- New Growth application**  
After mixing your desired target color apply to the new growth only. Develop full development time [35 or 45 minutes].
- Retoning Lengths and Ends**  
To re-tone lengths and ends, it is possible to choose the desired nuances depending on hair condition and target color.
- Development time recommended:**  
Retone 1/2 level: last 5 minutes of development time.  
Retone 1 level: last 15 minutes of development time.  
Retone 2 levels and more: from 20 to 35 minutes development time.

- 3<sup>rd</sup> STEP - Rinse Color**  
After full development time, emulsify the color (at the back bar) and rinse thoroughly. Use MARAES Color Nourishing Shampoo. Rinse. Use MARAES Color Nourishing Mask. [MARAES Color Nourishing Doppio Elixir can be used in place of the mask when deeper nourishment, strength and color protection is needed]. Rinse and towel dry.

### MARAES: COLOR LEVELS AND TONES

- Color levels: the level (depth) of a color is denoted by the number before the dot.  
Primary tone: it is the first number after the dot.  
Secondary tone: it is the second number after the dot.  
E.g.: 7.43  
7 = blond  
4 = copper, primary tone  
3 = gold, secondary tone

- Maraes color levels (depths):  
10, platinum blonde  
9, very light blonde  
8, light blonde  
7, medium blonde  
6, dark blonde  
5, light brown  
4, medium brown  
3, dark brown  
1, black

- Maraes color tones:  
0, natural  
1, ash  
2, violet  
3, gold  
4, copper  
5, mahogany  
6, red  
8, brown

- MARAES: COLOR INTENSIFIERS**  
The color correctors can be added to any formula to enhance the tone of the formula or neutralize unwanted tones in the hair:  
B = BLUE, V = VIOLET, G = YELLOW, C = COPPER, R = RED

### The principles of color are based on 3 PRIMARY Colors: YELLOW, RED & BLUE. These colors can be mixed together to create SECONDARY Colors: Orange, Violet and Green.

- YELLOW + RED = ORANGE  
RED + BLUE = VIOLET  
BLUE + YELLOW = GREEN

- These principles can be used to create an infinite palette of colors. These principles can be used to neutralize unwanted tones in the hair by using colors of the opposite tones [work directly across the color circle].  
E.g. A color with an Orange tone will be neutralized by a color with a Blue tone. The result will be a color with a neutral tone.



### 1 шаг - Консультация и пропорции смешивания.

- Определение натурального базиса волос вашего клиента, используя натуральный ряд в палитре Color Swatch Book.
- Определение желаемого цвета. Это поможет определить, нужно ли осветлять волосы в более светлый, более темный тон или оставить на прежнем уровне. (необходимо для определения времени выдержки и процента окислителя).

### ПРОПОРЦИЯ СМЕШИВАНИЯ 1:1 СУПЕРОСВЕТИТЕЛИ 1:2

| Тона осветления                                | Окислитель Maraes | Время выдержки |
|--|-------------------|----------------|
| Тонирование осветленных ранее окрашенных волос | 10 vol. (3%)      | 35 мин         |
| Осветление тон в тон и на тон темнее           | 20 vol. (6%)      | 35 мин         |
| С осветлением на 1-3 тона                      | 30 vol. (9%)      | 35 мин         |
| Осветление на 4-5 тонов с суперосветлителем    | 40 vol. (12%)     | 45 мин         |

### 2 шаг - Нанесение

- Первичное окрашивание.**  
Нанесите краситель на длину и концы волос, отступая 10-12 мм от кожи головы. Время выдержки 15 минут. Смешайте свежую краску. Нанесите на корни волос. Время выдержки 35 или 45 минут.
- Седые/непигментированные волосы.**  
Для окрашивания непигментированных волос используйте краситель натурального ряда (0), соответствующего уровня тона и желаемый цвет. Например: 7.43 смешайте с 7.0.
- Пропорция смешивания зависит от количества непигментированных волос и текстуры.
- Мараес: Уровни (глубина) тона:**  
10, очень очень светлый блондин  
9, очень светлый блондин  
8, светлый блондин  
7, блондин  
6, темный блондин  
5, светлый каштан  
4, каштан  
3, темный каштан  
2, каштан  
1, черный
- Мараес: Оттенки:**  
0, натуральный  
1, перламутровый  
2, фиолетовый  
3, золотистый  
4, медный  
5, медно-каштан  
6, каштан  
8, коричневый

- Вторичное окрашивание.**  
Нанесите краситель на отросшие участки волос (на прикорневую зону). Время выдержки 35 или 45 минут.
- Обновление цвета по длине волос.**  
Используйте несобесый оттенок в зависимости от состояния волос и желаемого результата.
- Время выдержки:**  
на 1/2 уровня: последние 5 минут времени выдержки.  
на 1 уровне: последние 15 минут времени выдержки.  
на 2 и более: от 20 до 35 минут времени выдержки
- 3 шаг - Заключительная обработка**  
После окончательной выдержки, смульгируйте краситель с небольшим количеством воды. Тщательно промойте. Нанести шампунь MARAES Color Nourishing Shampoo. Смыть. Обработать волосы маской MARAES Color Nourishing Mask. Если волосы пористые и сильно обезвожены, нанести эликсир MARAES Doppio Elixir. После истечения времени выдержки промойте.

- MARAES: КОРЕКТОРЫ**  
Корректоры можно добавлять в любые формулы для усиления цвета или нейтрализации нежелательных оттенков волос.  
B = СИНИЙ, V = ФИОЛЕТОВЫЙ, G = ЖЕЛТЫЙ, C = МЕДНЫЙ, R = КРАСНЫЙ

### Основ КОЛОРИСТИКИ базируется на 3 ОСНОВНЫХ цветах: ЖЕЛТЫЙ, КРАСНЫЙ и СИНИЙ. Путем смешения данных цветов можно создать ВТОРИЧНЫЕ цвета: Оранжевый, Фиолетовый и Зеленый.

- ЖЕЛТЫЙ + КРАСНЫЙ = ОРАНЖЕВЫЙ  
КРАСНЫЙ + СИНИЙ = ФИОЛЕТОВЫЙ  
СИНИЙ + ЖЕЛТЫЙ = ЗЕЛЕНЫЙ

- Эти правила могут быть использованы для создания неограниченной палитры цветов. А также, могут быть использованы для нейтрализации нежелательных оттенков на волосах с помощью противоположных цветов (использовать цвет на противоположной стороне цветового круга).
- Например, оранжевый будет нейтрализован синим. Результатом будет нейтральный цвет.

