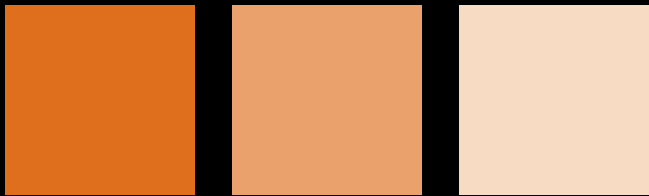
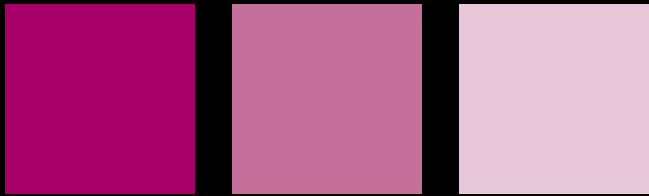
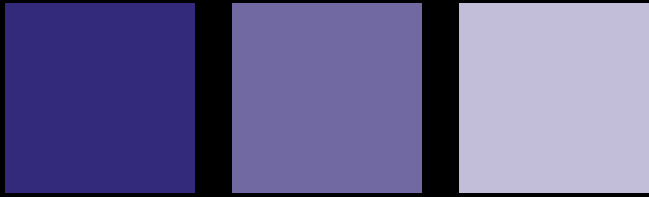
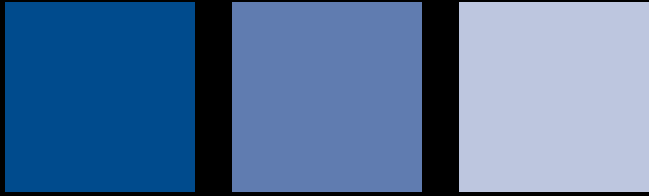
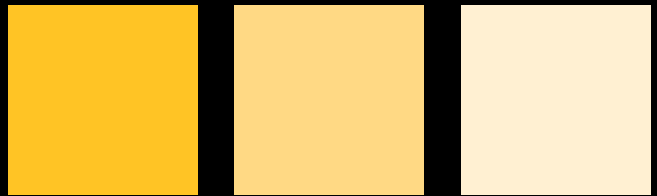
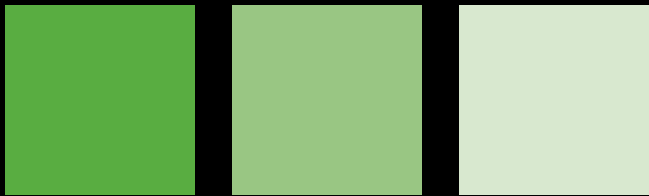


Scruples®



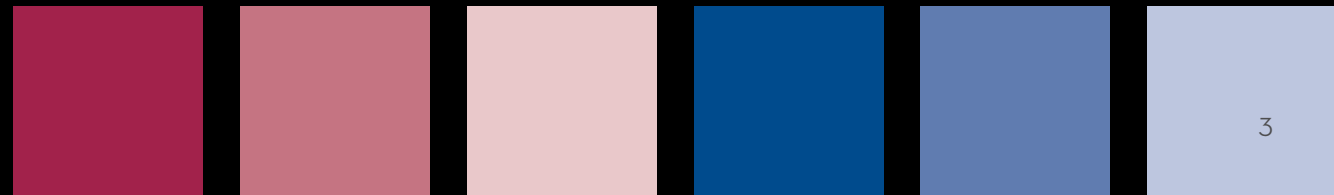
Urban  
shock®  
COLOR CRAZE

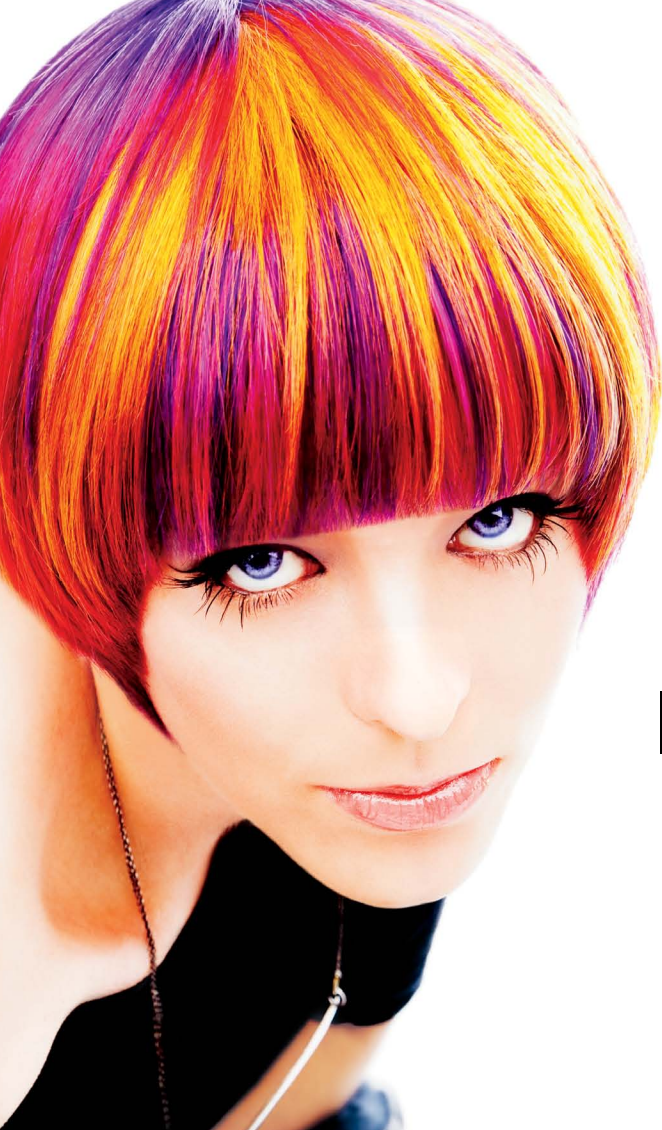




- 7 intense colors:  
■ Red ■ Blue ■ Purple ■ Pink ■ Orange ■ Green ■ Yellow
- Contains no ammonia
- Requires no peroxide developer
- Direct dye in a conditioner base
- Mix to create custom colors
- Dilute to create beautiful pastels
- Professional and retail use

urban  
shock<sup>®</sup>  
COLOR CRAZE





**APPLYING COLOR:**

- For vibrant shades (on prelightened hair) and subtle tone (on natural or color treated hair), squeeze desired amount of color into a non-metallic bowl
- For pastel shades (on prelightened hair):
  - Squeeze a pea-sized amount of color into a non-metallic bowl
  - Gradually mix in ER Emergency Repair Conditioner until desired pastel shade is achieved
- Apply ER to hairline and ears
- Apply mixture evenly to clean, dry hair until saturated (avoid scalp)
- Process for 15 minutes
  - At room temperature
  - Under a preheated dryer with a 5-minute cool down
- Shampoo and condition
  - Renewal Color Retention Shampoo and Conditioner
  - WHITE TEA Sulfate Free Restorative Shampoo and Conditioner



- Watch Co-President—Creative Mia Liguori McHugh's URBAN SHOCK Color Craze pastels demonstration on [scrupleshaicare.com](http://scrupleshaicare.com)

# Q&A



**Q: How do I change from one URBAN SHOCK shade to another?**

**A:** Mix equal parts BLAZING HIGHLIGHTS Oil Lightener and PURE OXI 10 Volume Developer. Apply mixture to hair to remove existing color. Shampoo and condition with preferred Scruples shampoo and conditioner. Dry hair. Apply new URBAN SHOCK color as directed.

**Q: How do I cover an URBAN SHOCK shade?**

**A:** Mix HIGH DEFINITION Gel Colour or TRUE INTEGRITY Opalescent Colour Creme with PURE OXI 10 Volume Developer. Apply directly over existing color.

**Q: How do I remove an URBAN SHOCK shade?**

**A:** Prelighten with POWER BLONDE Lightening Powder (hair may retain light orange or yellow tone). Apply a HIGH DEFINITION Gel Colour or TRUE INTEGRITY Opalescent Colour Creme formula with a cool corrective base.

**Q: How long do URBAN SHOCK shades last in the hair?**

**A:** Haircolor longevity and intensity varies depending on hair type and condition as well as shade selection. Vibrant shades last 2 - 4 weeks. Pastel and subtle shades last 1 - 2 weeks.

**Q: Can URBAN SHOCK shades be used on gray hair?**

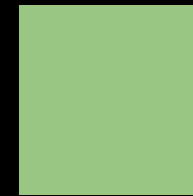
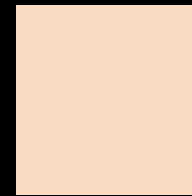
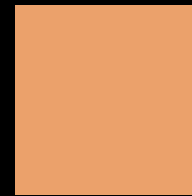
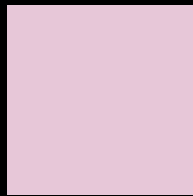
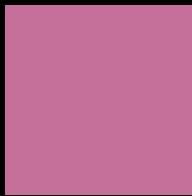
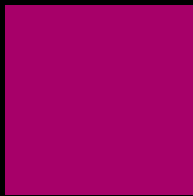
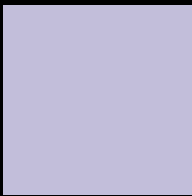
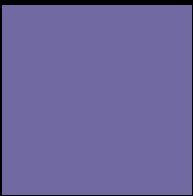
**A:** URBAN SHOCK shades are not recommended for use on gray hair.

**Q: Can I retail URBAN SHOCK for at-home color maintenance?**

**A:** Yes, however this product has a high propensity to stain. Wearing gloves is recommended during all haircolor applications.

**Q: Do URBAN SHOCK colors bleed in the shower?**

**A:** Yes, URBAN SHOCK shades will bleed and create vibrant suds for the first 5 - 10 shampoos.





• 7 colores intensos:

■ Rojo ■ Azul ■ Morado ■ Rosa ■ Naranja ■ Verde ■ Amarillo

• No contiene amoníaco

• No requiere desarrollador de peróxido

• Teñido directo sobre una base con acondicionador

• Se mezcla para crear colores personalizados

• Se diluye para crear hermosos tonos pastel

• Uso profesional y minorista

urban  
shock<sup>®</sup>  
COLOR CRAZE



**CÓMO APLICAR EL COLOR:**

- Para tonos brillantes (sobre cabello previamente iluminado) y un tono delicado (sobre el cabello natural o tratado con color), verter la cantidad deseada de color en un bol no metálico
- Para tonos pasteles (sobre cabello previamente iluminado):
  - Verter una cantidad de color del tamaño de un guisante en un bol no metálico
  - Mezclar gradualmente Acondicionador de Reparación de Emergencia ER hasta que se logre el tono pastel deseado
- Aplicar el ER hasta la línea de nacimiento del cabello y las orejas
- Aplicar la mezcla de manera uniforme para limpiar, secar el cabello hasta que se sature (evitar el cuero cabelludo)
- Procesar durante 15 minutos
  - A temperatura ambiente
  - En un secador precalentado dejando enfriar durante 5 minutos
- Colocar el champú y el acondicionador
  - Champú que mantiene el Color y Acondicionador Renewal
  - Champú y Acondicionador Restaurador Sin Sulfato WHITE TEA



- Mirar la demostración de pasteles Locura de Color URBAN SHOCK de la Co-presidente; la creativa Mia Liguori McHugh en [scrupleshaircare.com](http://scrupleshaircare.com)



# P&R



**P:** ¿Cómo cambio de un tono URBAN SHOCK a otro?

**R:** Mezclar partes iguales de Aceite iluminador BLAZING HIGHLIGHTS y Desarrollador PURE OXI de volumen 10. Aplicar la mezcla en el cabello para quitar el color actual. Lavar con champú y acondicionador, preferentemente champú y acondicionador de Scruples. Secar el cabello. Aplicar el nuevo color URBAN SHOCK según las indicaciones.

**P:** ¿Cómo cubro un tono URBAN SHOCK?

**R:** Mezclar Gel de Color HIGH DEFINITION o Crema de Color Opalino TRUE INTEGRITY con Desarrollador PURE OXI de Volumen 10. Aplicar directamente sobre el color actual.

**P:** ¿Cómo quito un tono URBAN SHOCK?

**R:** Iluminar previamente con Polvo Iluminador POWER BLONDE (el cabello podría conservar un leve tono naranja o amarillo). Aplicar un Gel de Color HIGH DEFINITION o fórmula de Crema de Color Opalino TRUE INTEGRITY con una base correctiva fresca.

**P:** ¿Cuánto duran los tonos URBAN SHOCK en el cabello?

**R:** La duración e intensidad de la coloración varía dependiendo del tipo de cabello y del acondicionado así como también de la selección de tonos. Los tonos brillantes duran de 2 a 4 semanas. Los tonos pastel y los sutiles duran de 1 a 2 semanas.

**P:** ¿Los tonos URBAN SHOCK pueden usarse en un cabello con canas?

**R:** No se recomienda usar tonos URBAN SHOCK en cabellos con canas.

**P:** ¿Puedo comprar URBAN SHOCK al por menor para un mantenimiento en el hogar?

**R:** Sí, sin embargo este producto es muy propenso a manchar. Se recomienda usar guantes en todas las aplicaciones de coloración.

**P:** ¿Los colores URBAN SHOCK destiñen en la ducha?

**R:** Sí, los tonos URBAN SHOCK destiñen y crearán espumas de jabón brillantes durante las primeras 5 a 10 aplicaciones de champú.

• 7 couleurs intenses:

■ Rouge ■ Bleu ■ Violet ■ Rose ■ Orange ■ Vert ■ Jaune

• Ne contient pas d'ammoniac

• Marche sans crème révélatrice à l'eau oxygénée

• Teinture directe dans un après-shampooing

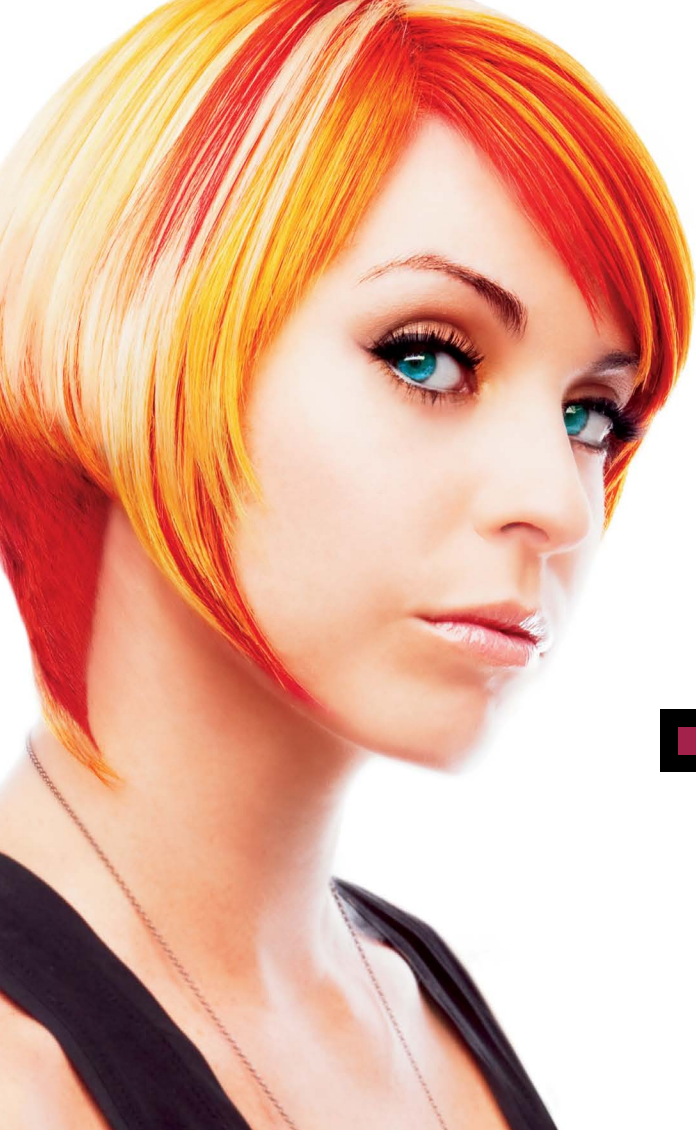
• Mélanger et personnaliser les couleurs

• Diluer pour créer de merveilleux pastels

• Utilisations professionnelle et commerciale

urban  
shock<sup>®</sup>  
COLOR CRAZE





#### APPLICATION DE LA COULEUR:

- Pour obtenir des nuances éclatantes (sur cheveux éclaircis) et des tons subtils (sur cheveux naturels ou colorés), mettre la quantité désirée de couleur dans un bol non métallique
- Pour obtenir des nuances pastel (sur cheveux éclaircis):
  - Mettre une quantité de la taille d'un pois dans un bol non métallique
  - Mélanger progressivement l'après-shampooing réparateur ER jusqu'à l'obtention de la nuance pastel désirée
- Appliquer ER sur les racines et autour des oreilles
- Appliquer uniformément le mélange sur cheveux propres et secs jusqu'à saturation complète (éviter le crâne)
- Laisser agir pendant 15 minutes
  - À température ambiante
  - Sous casque préchauffé suivi de cinq minutes de refroidissement
- Shampooing et après-shampooing
  - Shampooing et après-shampooing pour la tenue de couleur Renewal
  - Shampooing et après-shampooing réparateur sans sulfates WHITE TEA



- Regardez la démonstration des pastels Color Craze URBAN SHOCK de la co-présidente - créatrice Mia Liguori McHugh sur [scrupleshaicare.com](http://scrupleshaicare.com)

## Q Questions R Réponses



**Q: Comment faire pour passer d'une nuance URBAN SHOCK à une autre ?**

**R :** Mélanger à parts égales l'huile éclaircissante BLAZING HIGHLIGHTS et la crème révélatrice 10 volumes PURE OXI. Appliquer le mélange sur les cheveux pour en retirer la couleur existante. Faire un shampooing et traiter de préférence avec le shampooing et après-shampooing Scruples. Sécher les cheveux. Appliquer la nouvelle couleur URBAN SHOCK selon les instructions.

**Q: Comment faire pour recouvrir une nuance URBAN SHOCK ?**

**R :** Mélanger le gel de couleur HIGH DEFINITION et la crème de couleur opalescente TRUE INTEGRITY avec la crème révélatrice 10 volumes PURE OXI. Appliquer directement sur la couleur existante.

**Q: Comment faire pour retirer une nuance URBAN SHOCK ?**

**R :** Éclaircir à l'aide de la poudre éclaircissante POWER BLONDE (les cheveux peuvent garder une teinte orange pâle ou jaune). Appliquer le gel de couleur HIGH DEFINITION ou la crème colorante opalescente TRUE INTEGRITY avec une base correctrice froide.

**Q: Combien de temps les nuances URBAN SHOCK restent-elles dans les cheveux ?**

**R :** La tenue et l'intensité de la couleur dépendent du type et de l'état des cheveux, ainsi que du choix de la nuance. Les nuances éclatantes durent 2 à 4 semaines. Les nuances pastel et subtiles durent 1 à 2 semaines.

**Q: Les nuances URBAN SHOCK peuvent-elles être utilisées sur cheveux gris ?**

**R :** Il n'est pas conseillé d'utiliser les nuances URBAN SHOCK sur cheveux gris.

**Q: Puis-je vendre URBAN SHOCK pour un entretien de couleur chez soi ?**

**R :** Oui, cependant, ce produit a tendance à tacher. Il est conseillé de porter des gants lors de toute application de couleur.

**Q: Les couleurs URBAN SHOCK se délavent-elles sous la douche ?**

**R :** Oui, les nuances URBAN SHOCK se délavent et produisent de la mousse colorée pendant les 5 à 10 premiers shampooings.



Model ■ Kim Natural Level ■ 4  
Prelightened ■ POWER BLONDE Lightening Powder  
Haircolor ■ URBAN SHOCK Color Craze Blue, Purple and Yellow



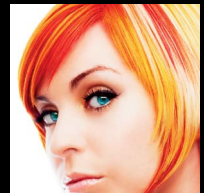
Model ■ Stacey Natural Level ■ 4  
Prelightened ■ POWER BLONDE Lightening Powder  
Haircolor ■ URBAN SHOCK Color Craze Red, Purple, Pink and Yellow



Model ■ Alicia Natural Level ■ 6  
Prelightened ■ POWER BLONDE Lightening Powder  
Haircolor ■ URBAN SHOCK Color Craze Blue  
sheered out with varying amounts of ER Conditioner



Model ■ Heather Natural Level ■ 4  
Prelightened ■ POWER BLONDE Lightening Powder  
Haircolor ■ URBAN SHOCK Color Craze Orange and Yellow



Artistic Direction ■ René Antonio Haircolor ■ René Antonio Haircuts ■ Happy Harrigan and Jeff Wacker  
Photography ■ Michael Beck Makeup ■ Joyce Castenada

Scruples Inc., Dist. ■ Minneapolis, MN 55044-9009 USA ■ 1.800.457.0016  
Technical 1.888.SCRUPLES (727,8753) ■ scrupleshaircare.com ■ 728100-3 1011 ■ Printed in USA

